

Smart Countryside – Maaseudun palveluiden kehittäminen ja monipuolistaminen digitalisaatiota ja kokeiluja hyödyntämällä

KARTTTAKOOSTE, SYKE 20.1.2017

KESKI-POHJANMAA

Potentiaalinen kysyntä henkilökuljetusten yhdistämiselle alakoululaisten matkojen ja autottomien asutokuntien asiointitarpeiden perusteella

Laskettu yhteen alakoululaisten ja autottomien asutokuntien laskennalliset matkavirrat

Alakoulujen oppilaiden laskennalliset koulumatkavirrat

Oletuksena on, että koulumatkat suuntautuvat aikaetäisyydeltään lähimpään kouluun. Tämä vastaa todellisuutta esimerkiksi kuntien rajaseuduilla, joissa matkat suuntautuvat kouluihin usein hallinnollisen aluejaon mukana.

Ikääntyneiden kotihoitoon ja terveysasemakäynteihin liittyvät matkat arkivuorokauden aikana

Noin 10 % kuuluu kotihoidon piiriin. Kotihoidon asiointikertojen määrä vaihtelee paljon. Noin puolella käyntikertoja on keskimäärin noin kaksi viikossa ja puolella noin kaksi päivässä. Kotihoidon matkojen on tässä oletettu alkavan lähimmältä terveysasemalta. Itsenäisesti asuvat ikääntyneet käyvät terveysasemalla keskimäärin noin viisi kertaa vuodessa

Autollisten ja autottomien asutokuntien laskennalliset matkat lähimpään super- tai hypermarkettiin arkivuorokaudessa

Oletuksena on, että aikaetäisyydeltään lähimmässä super- tai hypermarketissa asioidaan 1,5 kertaa viikossa asutokuntaa kohti.

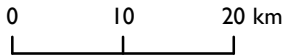
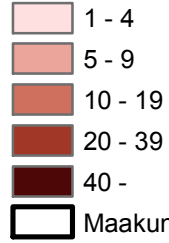
Autollisten ja autottomien asutokuntien laskennalliset matkat lähimpään päivittäistavarakauppaan arkivuorokaudessa

Oletuksena on, että aikaetäisyydeltään lähimmässä päivittäistavarakaupassa asioidaan 1,5 kertaa viikossa asutokuntaa kohti.

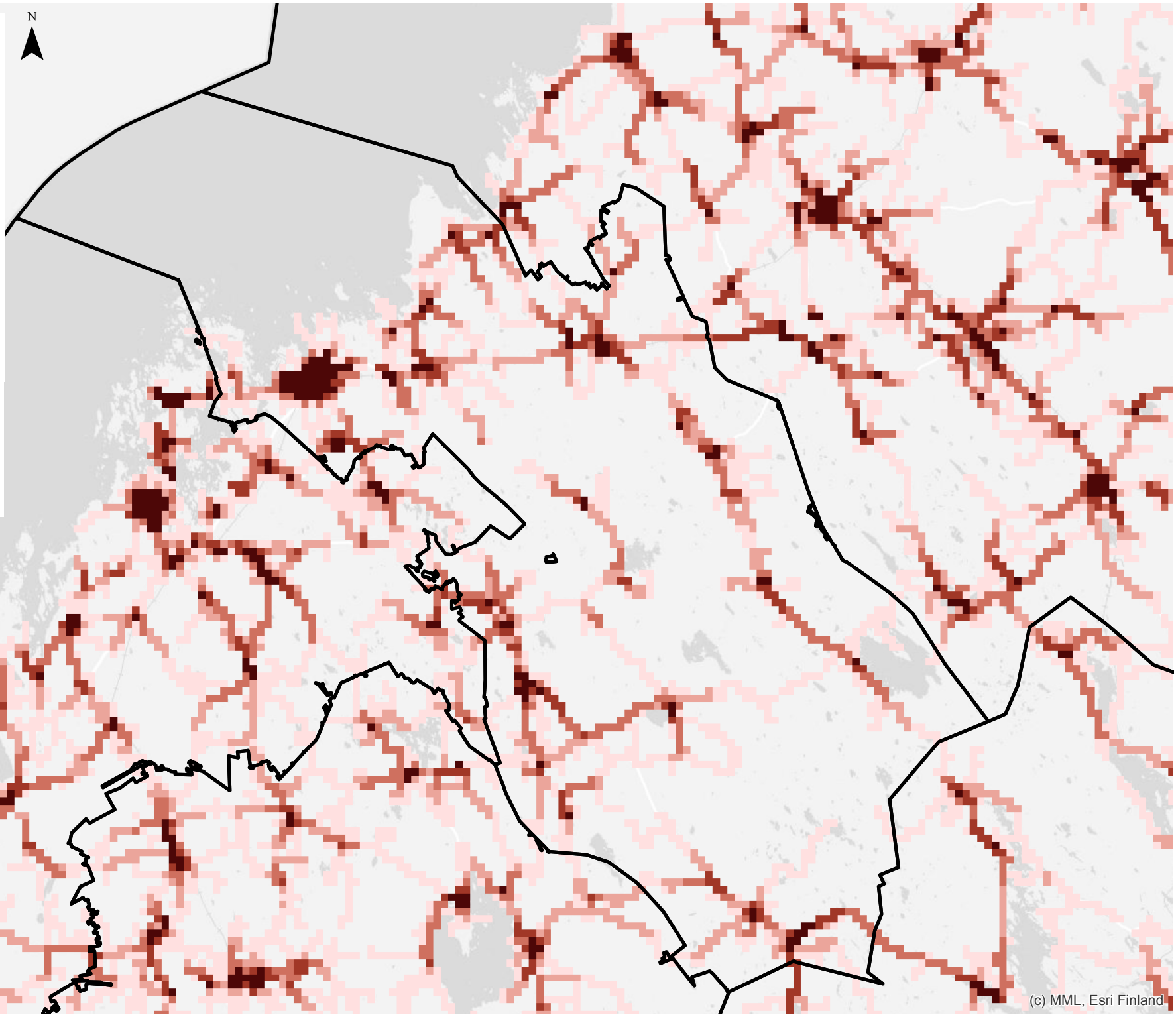
Keski-Pohjanmaa

Potentiaali kuljetusten yhdistelyyn pohjautuville ratkaisuille, joiden avulla tarjotaan palveluja autottomille koulu- ja kauppatarkoituksilla

Kulkijoita/arki-vrk

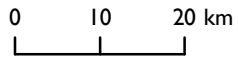
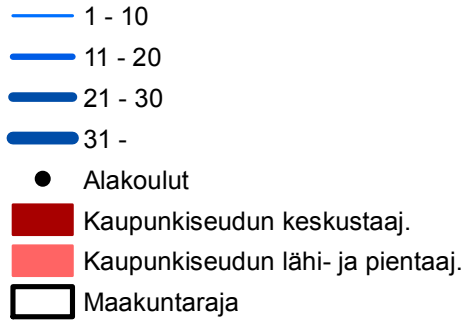


Lähde: SYKE
Digiroad/SYKE,
ESRI ja Liikennevirasto.

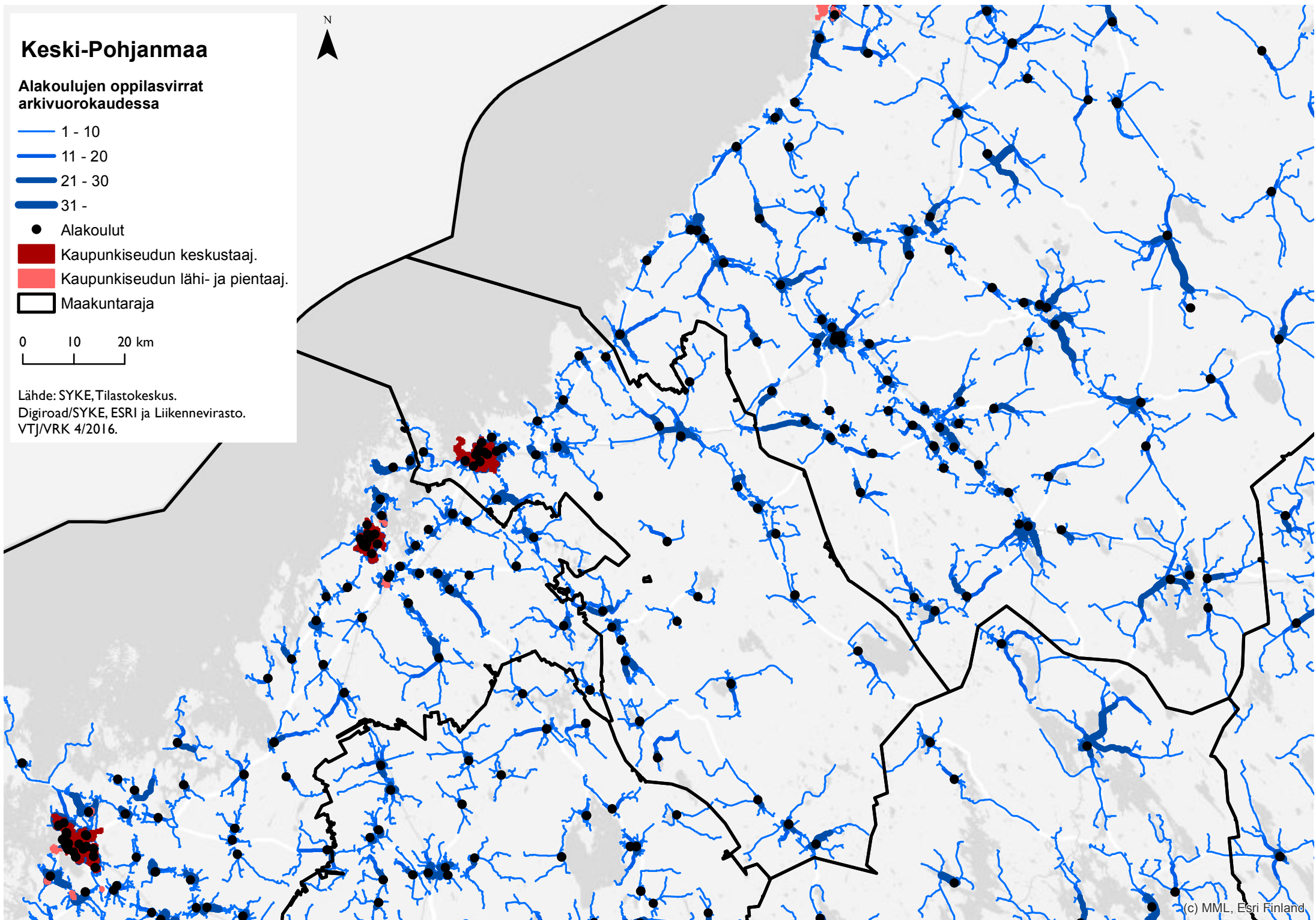


Keski-Pohjanmaa

Alakoulujen oppilasvirrat arkivuorokaudessa



Lähde: SYKE, Tilastokeskus.
Digiroad/SYKE, ESRI ja Liikennevirasto.
VTJ/VRK 4/2016.



Keski-Pohjanmaa

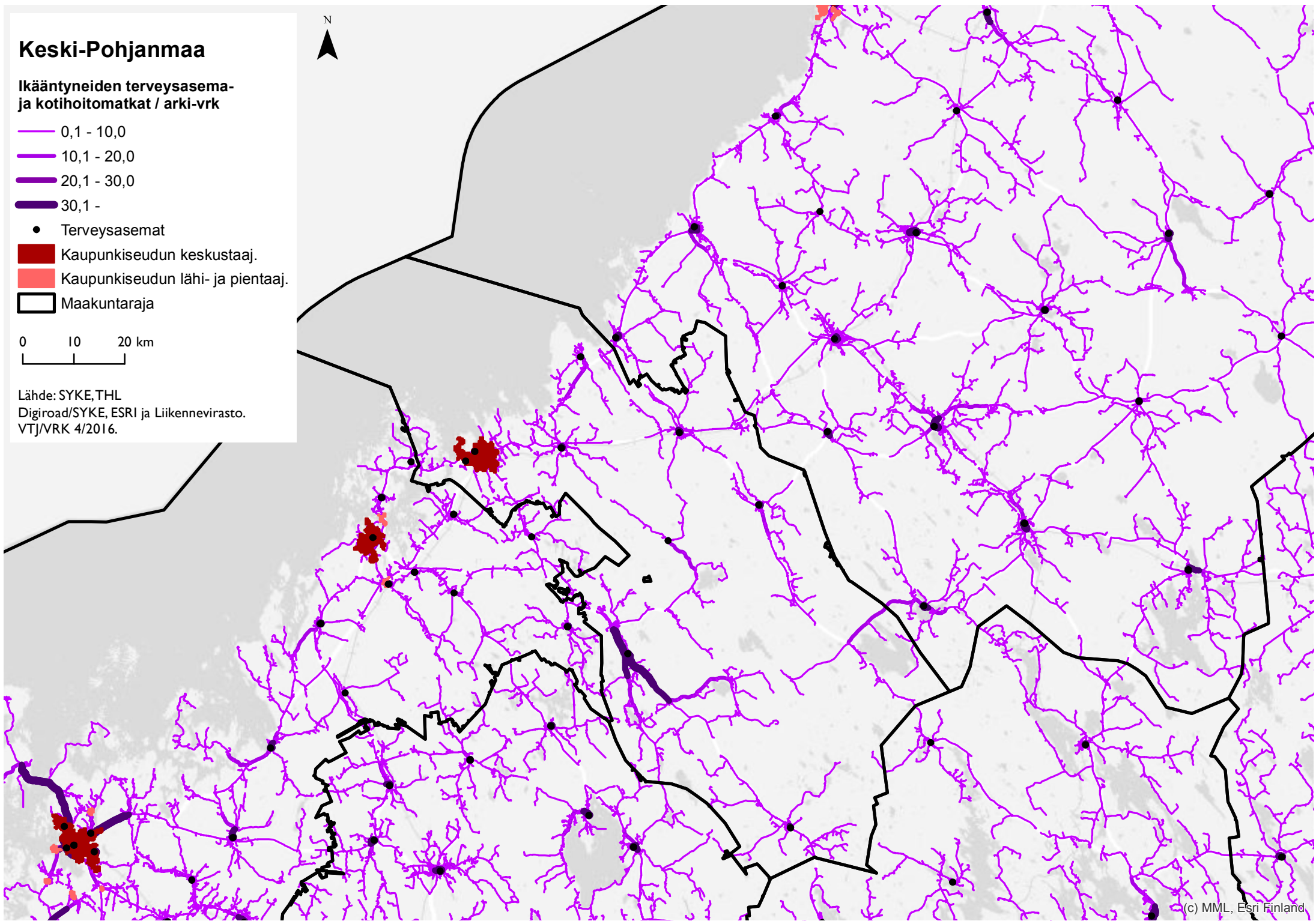
Ikäntyneiden terveysasema-
ja kotihoitomatkat / arki-vrk

- 0,1 - 10,0
- 10,1 - 20,0
- 20,1 - 30,0
- 30,1 -

- Terveysasemat
- Kaupunkiseudun keskustaaj.
- Kaupunkiseudun lähi- ja pientaaj.
- Maakuntaraja

0 10 20 km

Lähde: SYKE, THL
Digiroad/SYKE, ESRI ja Liikennevirasto.
VTJ/VRK 4/2016.



Keski-Pohjanmaa

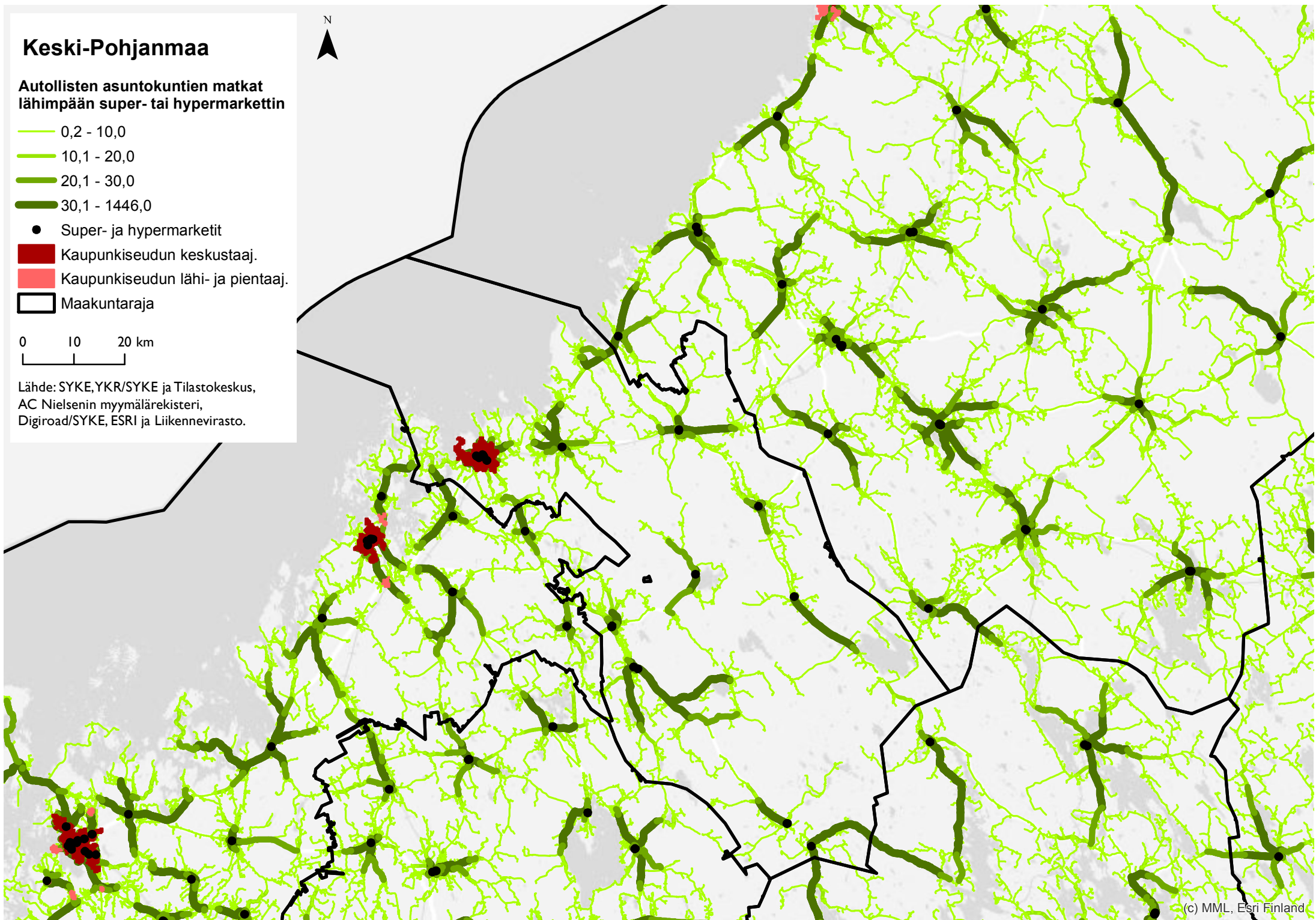
Autollisten asutokuntien matkat lähimpään super- tai hypermarkettiin

- 0,2 - 10,0
- 10,1 - 20,0
- 20,1 - 30,0
- 30,1 - 1446,0

- Super- ja hypermarketit
- Kaupunkiseudun keskustaaj.
- Kaupunkiseudun lähi- ja pientaaj.
- Maakuntaraja

0 10 20 km

Lähde: SYKE, YKR/SYKE ja Tilastokeskus,
AC Nielsenin myymälärekisteri,
Digiroad/SYKE, ESRI ja Liikennevirasto.



Keski-Pohjanmaa

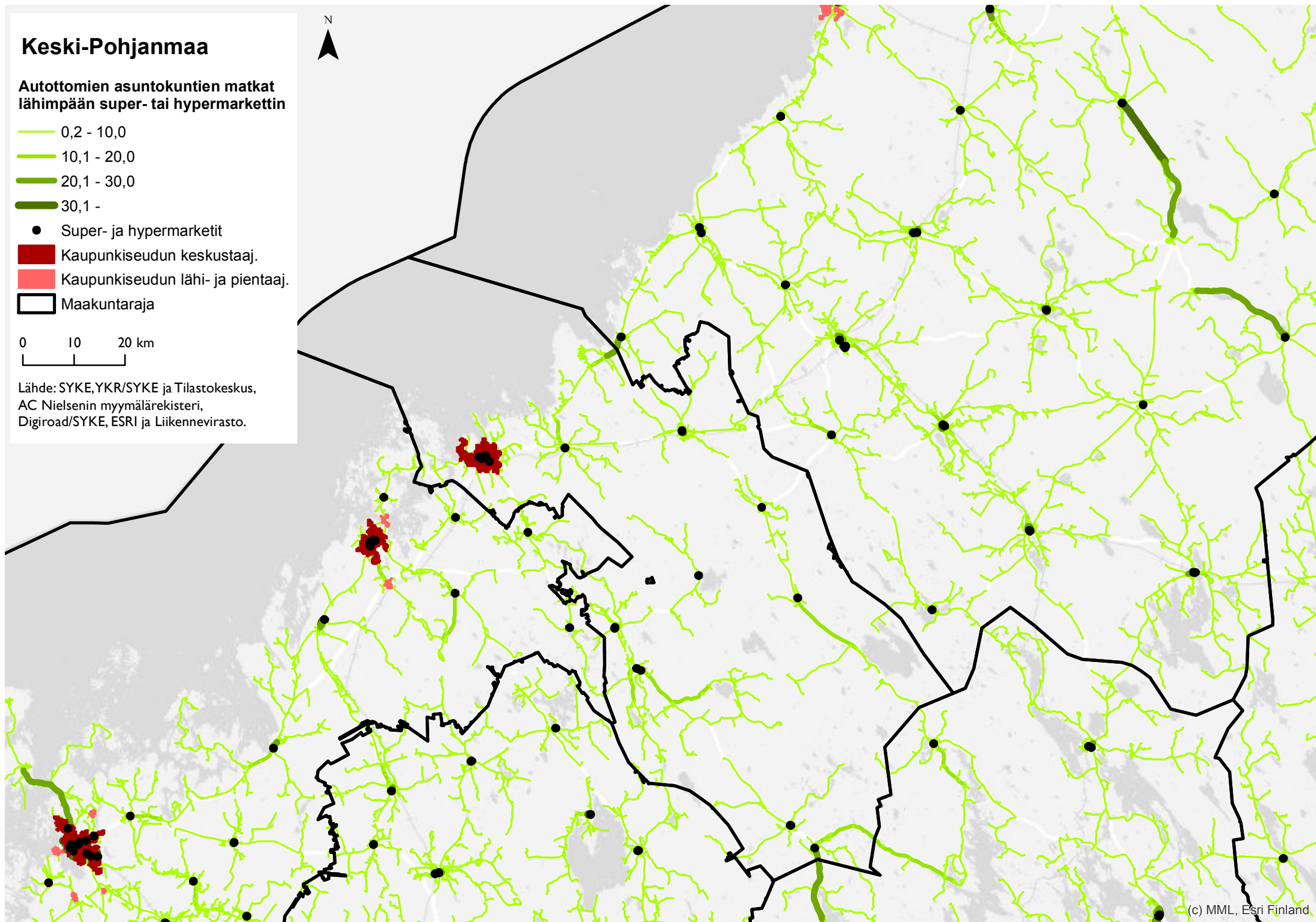
Autottomien asutokuntien matkat lähimpään super- tai hypermarkettiin

- 0,2 - 10,0
- 10,1 - 20,0
- 20,1 - 30,0
- 30,1 -

- Super- ja hypermarketit
- Kaupunkiseudun keskustaaj.
- Kaupunkiseudun lähi- ja pientaaj.
- Maakuntaraja

0 10 20 km

Lähde: SYKE, YKR/SYKE ja Tilastokeskus,
AC Nielsenin myymälärekisteri,
Digiroad/SYKE, ESRI ja Liikennevirasto.



Keski-Pohjanmaa

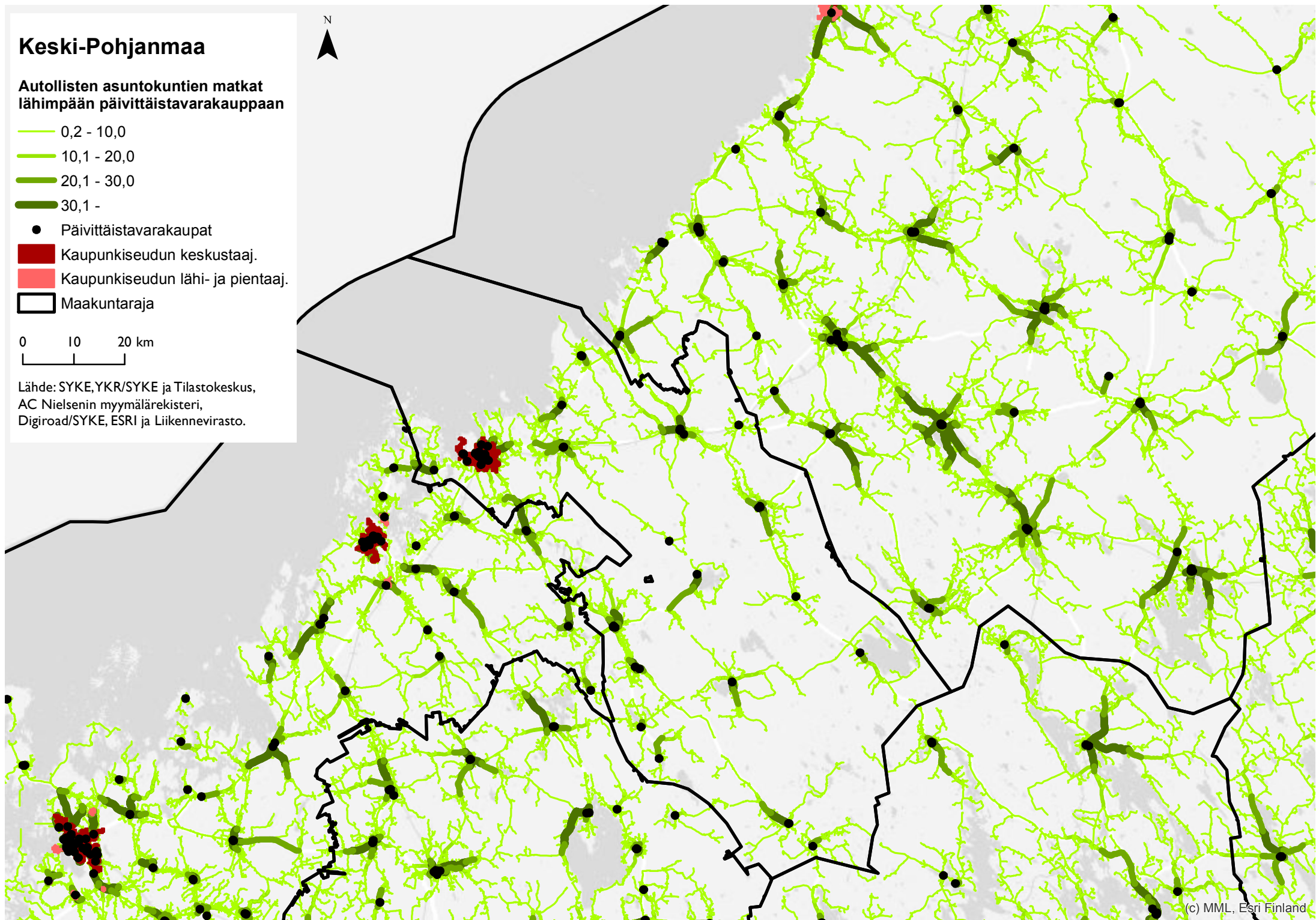
Autollisten asutokuntien matkat lähimpään päivittäistavarakauppaan

- 0,2 - 10,0
- 10,1 - 20,0
- 20,1 - 30,0
- 30,1 -

- Päivittäistavarakaupat
- Kaupunkiseudun keskustaaj.
- Kaupunkiseudun lähi- ja pientaaj.
- Maakuntaraja

0 10 20 km

Lähde: SYKE, YKR/SYKE ja Tilastokeskus,
AC Nielsenin myymälärekisteri,
Digiroad/SYKE, ESRI ja Liikennevirasto.



Keski-Pohjanmaa

Autottomien asutokuntien matkat lähimpään päivittäistavarakauppaan

- 0,2 - 10,0
- 10,1 - 20,0
- 20,1 - 30,0
- 30,1 -

- Päivittäistavarakaupat
- Kaupunkiseudun keskustaaj.
- Kaupunkiseudun lähi- ja pientaaj.
- Maakuntaraja

0 10 20 km

Lähde: SYKE, YKR/SYKE ja Tilastokeskus,
AC Nielsenin myymälärekisteri,
Digiroad/SYKE, ESRI ja Liikennevirasto.

